

**Фотоинструкция по установке блокиратора рулевого вала Гарант Блок 311-3  
На автомобиль «LADA 4x4» 21214/2130 /11-/ ГУР**

Комплектация	<b>311</b>	
Диаметр или сечение рулевого вала автомобиля	φ24 мм; S=19 мм. (диаметр с двумя лысками) /сечение 	
Краткое описание установки		
<p>Муфта крепится в средней части рулевого вала (фото №3) между карданными соединениями, на нижний промежуточный вал, вплотную к месту стыка верхнего промежуточного вала с нижним, под кожухом закрывающим рулевой вал (фото №2), в зоне между педалями тормоза и сцепления. <b>Схема установки муфты показана на стр.2.</b> Стопор вставляется со стороны накладки педали сцепления (фото №5) в продольном направлении (расположение паза муфты: вниз). Конусообразная часть стопора фиксируется около правой стенки туннеля рулевого вала. Угловой сектор поворота рулевого колеса (амплитуда) при разблокированном штатном замке ~15 град. При повороте рулевого колеса вправо, рукоятка стопора упирается в ограничительный кронштейн (фото №6; 7). при повороте рулевого колеса влево, конусообразная часть стопора упирается в правую стенку туннеля (в отбортовку металлического кронштейна) рулевого вала (фото №8).</p>		
Примечание:		
<p>а) конусообразная часть и рукоятка стопора исключают полный оборот рулевого вала.          б) провод «массы» обвитый вокруг вала пропустить вдоль лыски вала (фото №3, подробнее см. стр.2) и обжать муфтой или пропустить поверх нижней крышки муфты и с обеих сторон муфты закрепить к валу изоляционной лентой (изолентой).          в) окончательная затяжка четырех винтов М8 допускается моментом от 3,5 кгс м до 4,0 кгс м (последовательно по диагонали).          г) на левую стенку туннеля (отбортовку металлического кронштейна) рулевого вала (фото №7), установить ограничительный кронштейн (входит в комплект).          е) необходимо доработать (подрезать) пластмассовый кожух (фото №2), доработка не показана.</p>		
Фото автомобиля	Фото №1	Фото №2
		
Фото №3	Фото №4	Фото №5
		
Фото №6	Фото №7	Фото №8
		

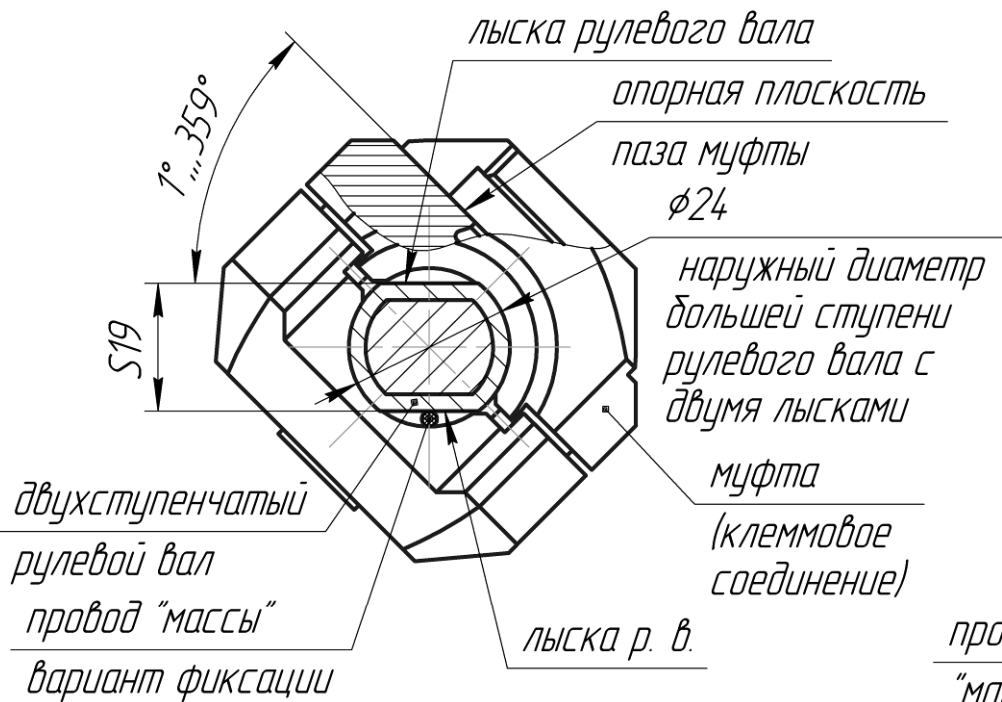


Рис. 1

вариант установки муфты -  
лыски рулевого вала расположены  
относительно опорной плоскости  
паза муфты под углом  $1^{\circ} \dots 359^{\circ}$   
(двухмерное изображение)

провод "массы" вариант фиксации

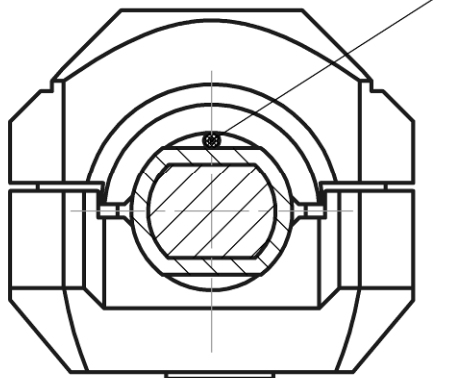


Рис. 2

вариант установки муфты -  
лыски рулевого вала расположены  
параллельно опорной плоскости  
паза муфты  
(двухмерное изображение)

провод "массы"  
вариант  
фиксации -  
поверх нижней  
крышки муфты  
и с обеих  
сторон муфты  
провод  
закрепить к  
рулевому валу  
изоляционной  
лентой  
(изолентой)

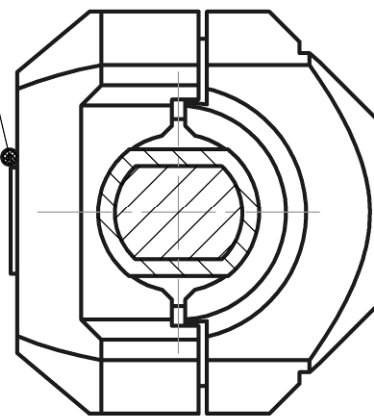


Рис. 3

вариант установки муфты -  
лыски рулевого вала расположены  
перпендикулярно опорной плоскости  
паза муфты  
(двухмерное изображение)

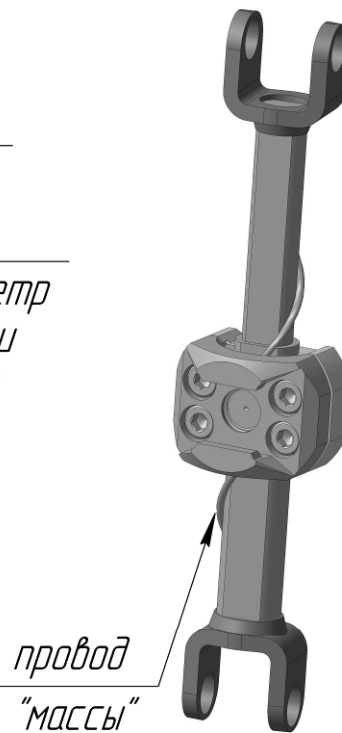


Рис. 4

трехмерное изображение  
промежуточного двухступенчатого  
(неподвижного составного  
соединения) рулевого вала  
с установленной муфтой